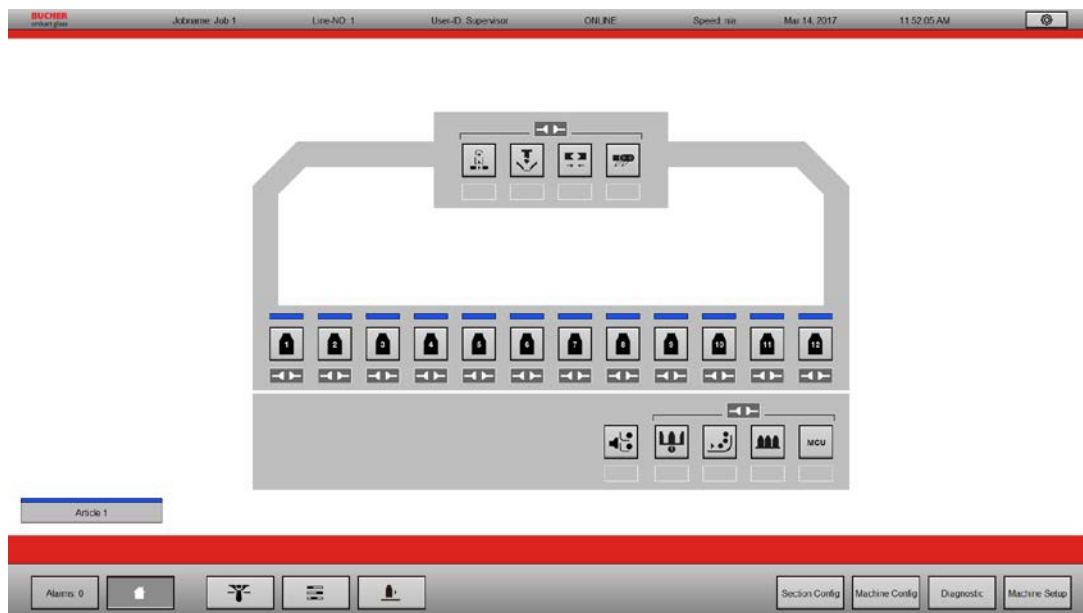


Technical News Bulletin

Steinhausen, Mayo de 2018



UC2 - Nueva interfaz de usuario FlexIS

- Interfaz de pantalla táctil versátil, potente y fácil de usar.
- Arquitectura servidor-cliente de última generación.
- Operación de varios artículos al mismo tiempo.

Introducción

Junto con el FlexIS 3, Bucher Emhart Glass presenta una nueva interfaz de usuario llamada UC2 (Consola de usuario 2). La UC2 establece un nuevo punto de referencia con respecto al funcionamiento de una máquina IS. Es una interfaz de pantalla táctil, versátil, potente y fácil de usar. Utiliza la arquitectura servidor-cliente de última generación, que permite una operación simultánea en múltiples clientes. También es la base de cualquier desarrollo futuro. Especialmente para los desarrollos integrales de Bucher Emhart Glass.

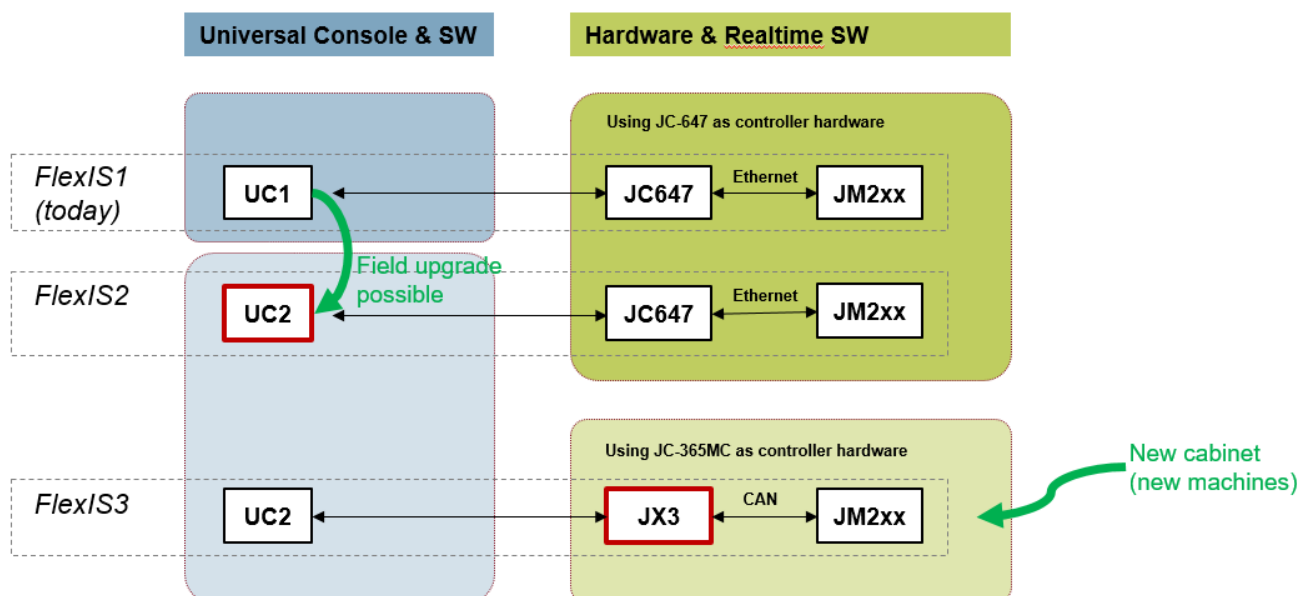
Versiones de FlexIS

El sistema de control FlexIS consta de tres componentes principales:

- Consola de usuario (UC)
- Controlador
- Servoaccionamientos

FlexIS 3 reemplaza la UC así como el controlador en tiempo real.

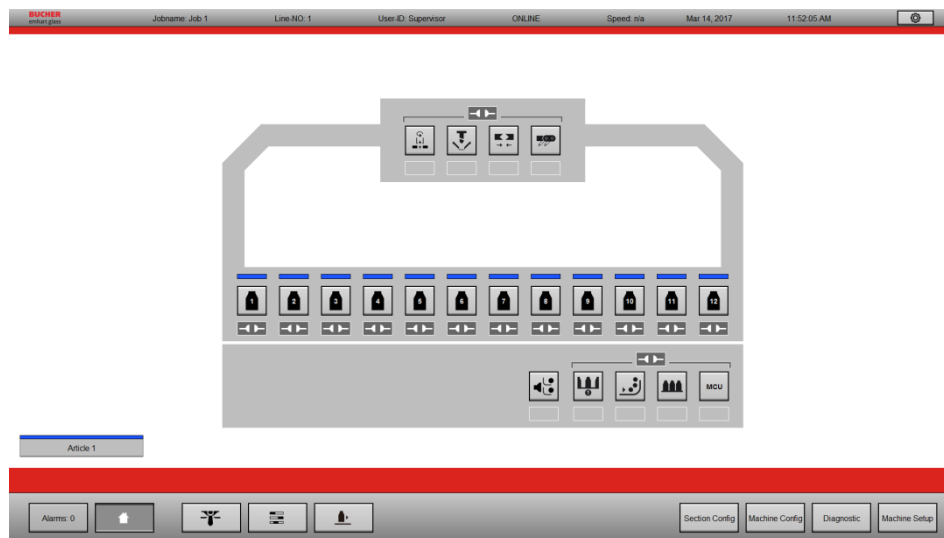
La UC es la interfaz del sistema de control para el operador de la máquina. Para poder ofrecer algunos de los últimos desarrollos a los clientes actuales de FlexIS 1, decidimos poner a disposición la nueva consola de usuario UC2, como paquete de actualización para FlexIS 1. El FlexIS 1 junto con la UC2 se denominan FlexIS 2.



Interfaz de usuario

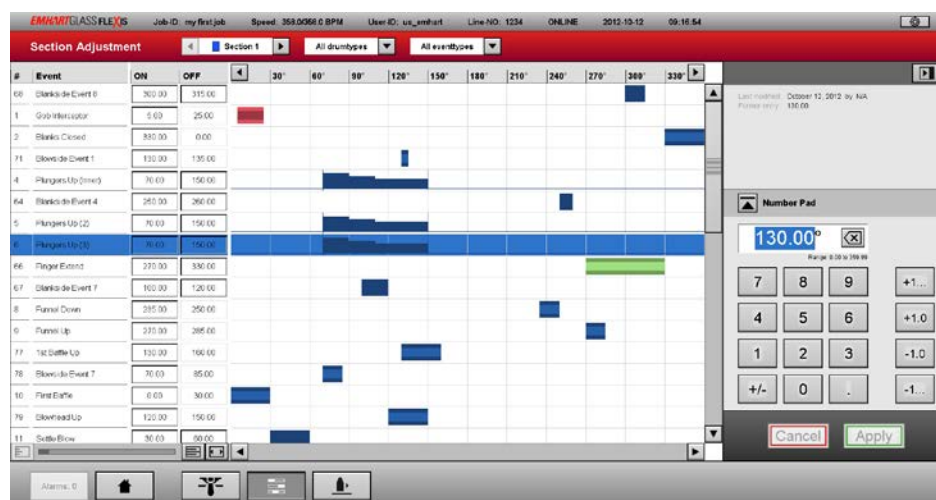
Pantalla de inicio interactiva

La pantalla de inicio ofrece una descripción general del estado de la máquina. Es la pantalla de navegación principal y permite el acceso directo a todas las pantallas de parámetros de la máquina.



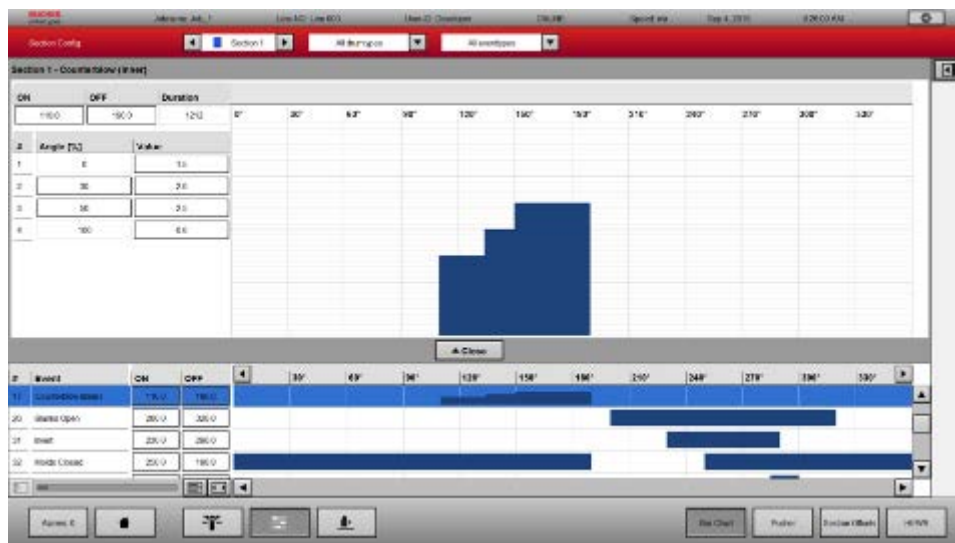
» *Gráfico de barras mejorado*

La nueva pantalla de gráfico de barras es la mejora más notable para el operador. La pantalla de gráfico de barras contiene todas las configuraciones de las secciones que necesitan ajuste durante

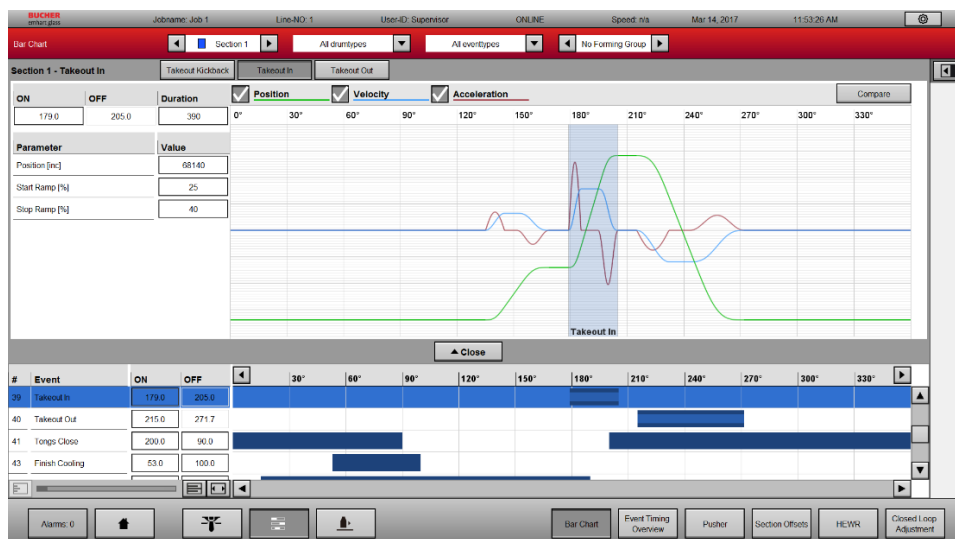


una ejecución de trabajo. Permite el ajuste de los valores de sincronización, las presiones de válvula FPS y los parámetros de servomovimiento.

Al hacer clic en la barra obtendrá una vista detallada de la configuración de presión FPS y sus valores de sincronización correspondientes. Todos los ajustes de FPS se pueden hacer en dicha pantalla.

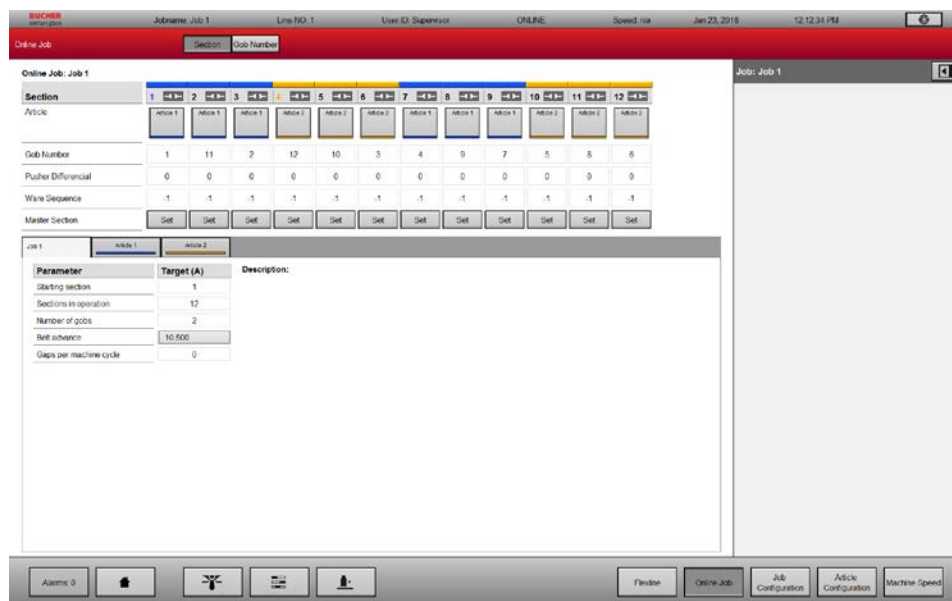


Lo mismo es posible para todas las secciones del servoeje. Puede ajustar la posición, la duración del movimiento y la configuración de rampa directamente en el gráfico de barras.

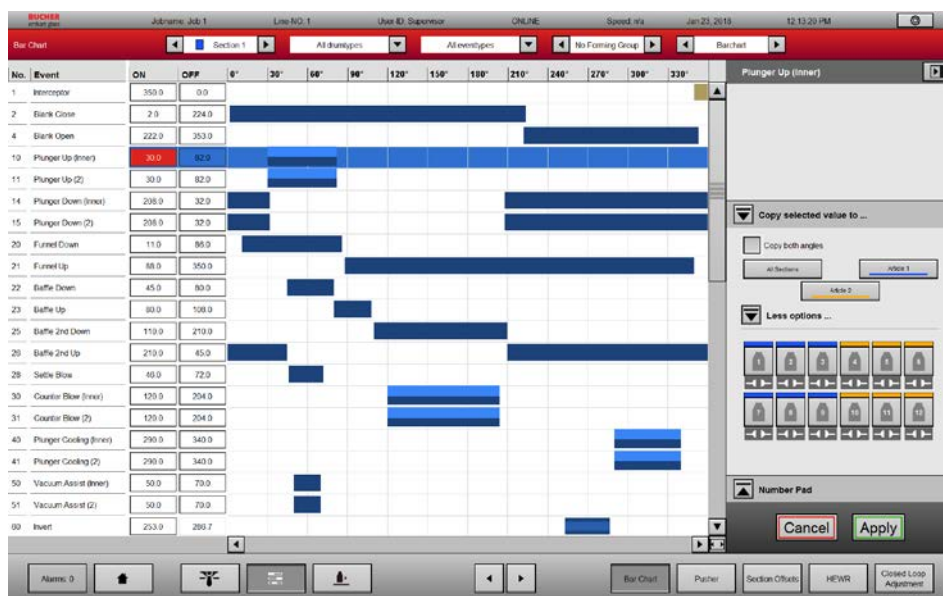


Operación multiartículo

Una tendencia en la industria de envases de vidrio es ejecutar múltiples artículos en una máquina IS al mismo tiempo. La UC2 está totalmente diseñada para esta operación. Permite que la configuración de los artículos se almacene y se descargue individualmente por sección. Los colores indican qué artículo se está ejecutando en qué sección.



Los mismos códigos de color y posibilidades de selección se muestran al copiar valores.



Aplicación multitrozos (Multi Gob Application - MGA)

La característica recientemente desarrollada, que permite un control muy poderoso de la formación de trozos para la producción de artículos múltiples y que ahora está completamente integrada en la UC2. Después de un procedimiento de calibración, puede ingresar directamente el peso deseado de trozo, para cada uno de estos.

Needle 1 MGA

Configuration	Plunger Height	Start Delay	Early End	Tube Height	alpha
Lower Adjustment Limit	0	0.00	0.00	1.00	0.100
Upper Adjustment Limit	5000	359.90	359.90	100.00	

Height Sensitivity	Op. point	Test	Start Delay Sensitivity	Op. point	Test	Early End Sensitivity	Op. point	Test
Plunger Height Gob n [mm]	1.0	0.0	Start Delay Gob n []	0.0	0.0	Early End Gob n []	0.0	0.0
Weight Gob n-1 [g]	1.0	0.0	Weight Gob n-1 [g]	1.0	0.0	Weight Gob n-1 [g]	1.0	0.0
Weight Gob n [g]	1.0	0.0	Weight Gob n [g]	1.0	0.0	Weight Gob n [g]	1.0	0.0
Weight Gob n+1 [g]	1.0	0.0	Weight Gob n+1 [g]	1.0	0.0	Weight Gob n+1 [g]	1.0	0.0

TM Sensitivity	Value	Enabled
Sensitivity [g/mm]	0.100	OFF

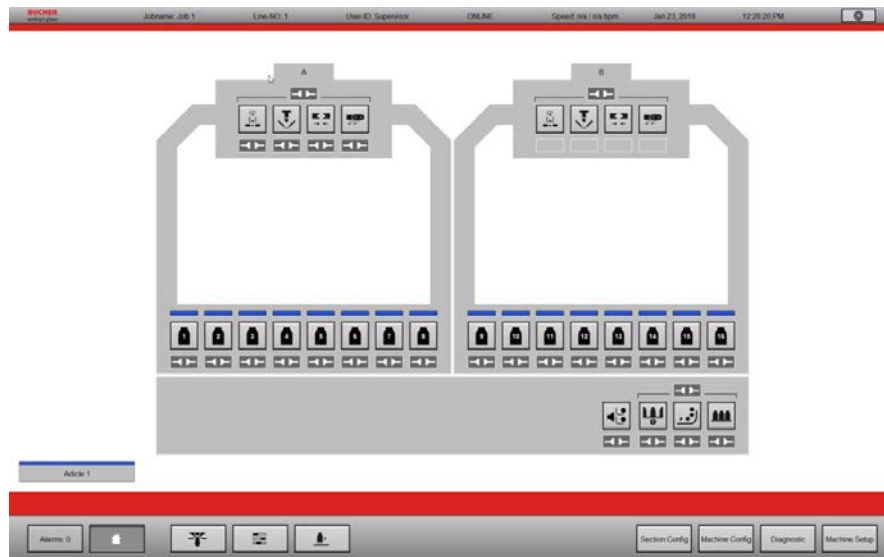
Comment

Value

Alarm 0 Tube Feeder Show Gob Database Test Delay Output

Tándem

Con la UC2 usted opera una máquina tándem con solo **una** UC. Por supuesto, es posible usar más de un cliente (interfaz de usuario) simultáneamente.



Múltiples clientes

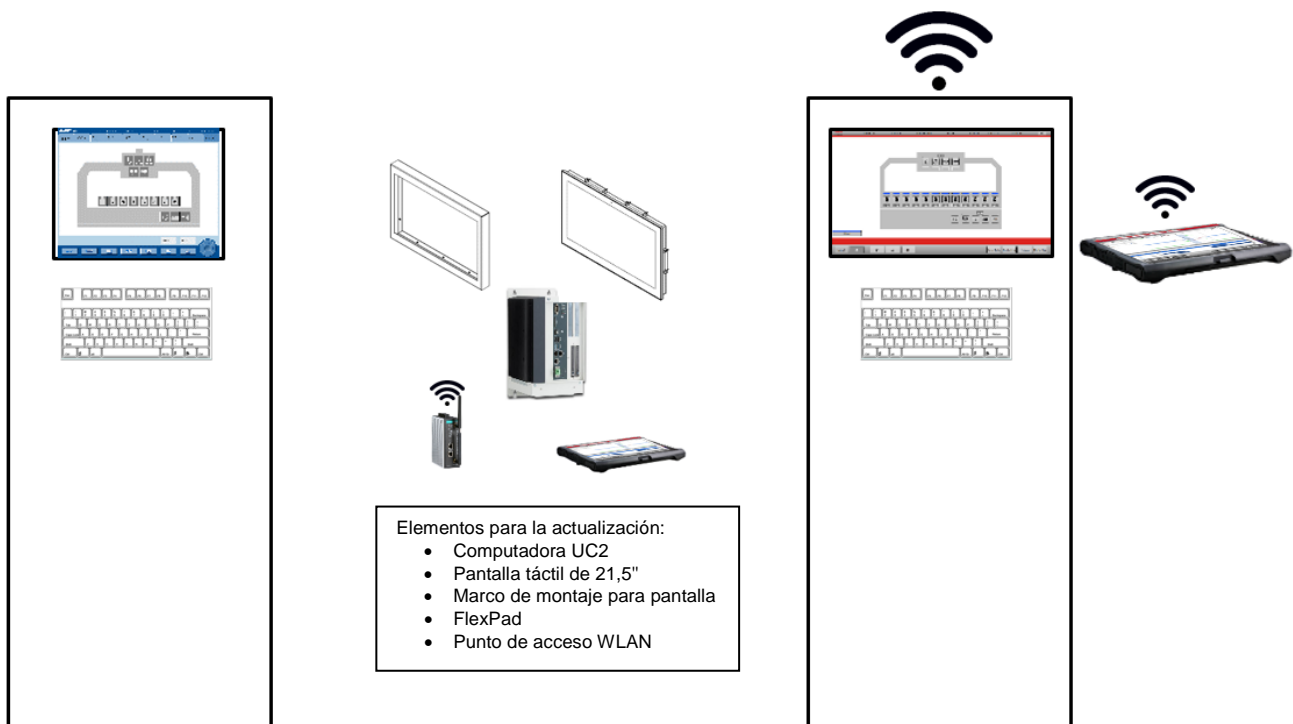
Como ya se mencionó anteriormente, es posible utilizar más de un cliente (Interfaz de usuario) al mismo tiempo. Dichos clientes trabajan de forma independiente, lo que significa que puede trabajar sobre cada cliente en diferentes pantallas.

Todos los clientes envían sus cambios individuales al servidor UC2. El servidor UC2 es un servicio central, que maneja todas las comunicaciones hacia la base de datos, hacia los controladores y hacia todos los clientes conectados.



UC1 se actualizó con UC2

La UC2 no solo está disponible para FlexIS 3. Es posible convertir fácilmente un sistema FlexIS 1 en FlexIS 2, actualizando el sistema UC1 con UC2.



Piezas que se deben solicitar para una actualización a UC2:

601-11018	Computadora UC2
601-11071	Fuente de alimentación para computadora UC2
601-10923	Cable USB
601-11115	Cable DisplayPort
601-11036	Pantalla táctil de 21,5"
601-12-10	Kit de punto de acceso WLAN
601-10509	Switch Ethernet
601-20106	FlexPad
601-20107	Estación de acoplamiento
601-11127	Marco adaptador para pantalla

Especificación técnica

Tamaño del gabinete

Ancho: 600 mm
Altura: 2000 mm
Profundidad: 600 mm

Pantalla táctil

Tamaño de pantalla: 21,5 pulgadas
Resolución de pantalla: 1920 x 1080 píxeles

Requisitos de energía

Voltaje: 230 V CA
Consumo de energía: 1 kVA

