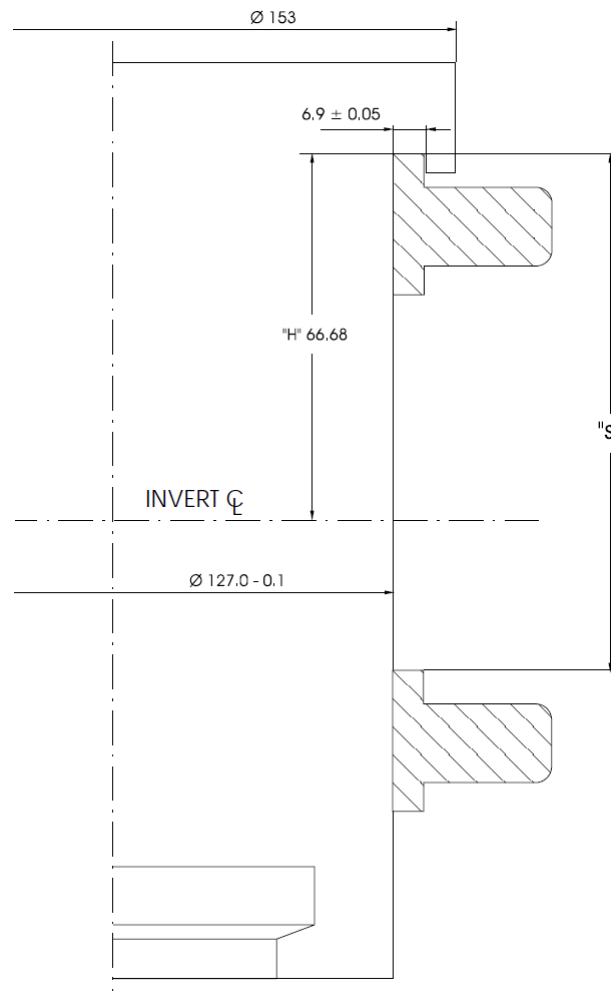


Technical News Bulletin

Steinhausen, Januar 1995



DG 4-1/4 Formträger-Schalen

- Entlastetes Lippendesign und standardisierter Abstand zwischen Einsatz und Formdurchmesser für kontrollierten Formschwimmer
- Verbessertes Material und verbesserte Härte für eine längere Lebensdauer des Einsatzes
- Neue Form zur Unterscheidung der neuen Einsätze von den vorherigen.

Mit der Zielsetzung einer funktionellen Verbesserung wurde die komplette Reihe der DG 4-1/4 Formenträger-Schalen überarbeitet. Zusätzliche obere Formenträger-Schalen für 127 mm (5") Formendurchmesser erlauben eine durchgehende zweiseitige Bohrungsanordnung bei Verti-Flow Fertigformen. Alle neuen Formenträger-Schalen zeichnen sich durch die folgenden Merkmale aus:

- Sich nach aussen verjüngende Lippe und genau festgelegte Durchmesserdiffereenz zwischen Schale und Form gewährleisten ein definiertes Formenspiel
- Vergrösserte Lippentragfläche durch nur 19 mm (3/4") breite Halteblock Aufnahme
- Verlängerte Standzeit durch verbessertes Grundmaterial und höhere Härte
- Grösserer Naben-Durchmesser gewährleistet stabilere Auflage und reduzierten Verschleiss
- Neue Formgestaltung zur Differenzierung zwischen neuen und herkömmlichen Formenträger-Schalen

Die neuen Formenträger-Schalen sind mit den herkömmlichen Ausführungen direkt austauschbar und bedingen keine Änderungen an den Formen oder Formenträger-Armen.

Die **Tabelle 1** "Auswahltabelle" gibt eine Gegenüberstellung der neuen Artikel- Nummern mit den ersetzten Artikel-Nummern. Mit der Verfügbarkeit der neuen Formenträger-Schalen wird die Herstellung der ersetzten Produkte eingestellt.

Bei Bestellungen unter der alten Artikel-Nummer werden automatisch die neuen Formenträger-Schalen ausgeliefert.

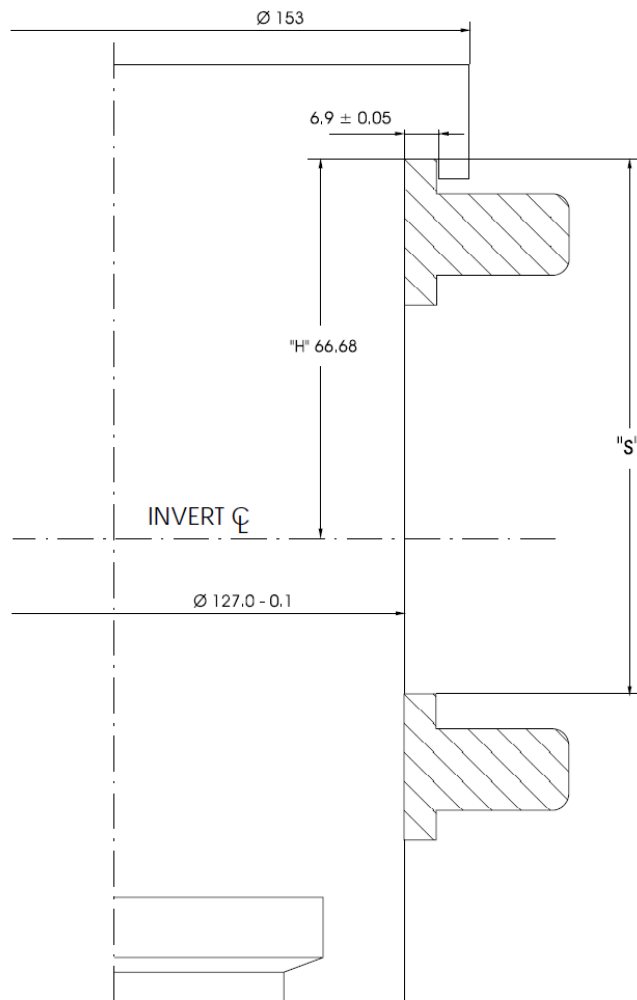
Auswahltable (Tabelle 1)

Neue Artikel Nr.	Beschreibung	Verwendet auf Baugruppen Nr.	Ersetzte Artikel Nr.
200-127-1	3-3/8" Ø Center Mounted	1	191-5810-20 191-5810-39
200-127-2	3-7/8" Ø Center Mounted	2	191-5810-24
200-127-3	3-7/8" Ø Double Deck, Upper	12, 14, 15	191-5810-17 191-5810-37
200-127-4	3-7/8" Ø Center Mounted, 1-1/2" Offset	4, 5	191-5810-19 191-5810-38
200-127-5	4-5/8" Ø Center Mounted	3	191-5810-23
200-127-6	4-5/8" Ø Double Deck, Upper	13, 16, 17	191-5810-14 191-5810-35
200-127-7	4-5/8" Ø Triple Deck, Upper	19, 21, 25, 26	191-5810-29
200-127-8	4-5/8" Ø Center Mounted, 1/2" Offset	8	191-5810-22
200-127-9	4-5/8" Ø Center Mounted, 1" Offset	11, 22	191-5810-41
200-127-10	4-5/8" Ø Center Mounted, 1-1/2" Offset	6, 7	191-5810-16 191-5810-36 191-5810-44
200-127-11	4-5/8" Ø Center Mounted, 2" Offset	9, 10, 18, 20	191-5810-42
200-127-12	5" Ø Double Deck, Upper	28, 29	-
200-127-13	5" Ø Triple Deck, Upper	30, 31	-
200-127-15	3-7/8" Ø Double Deck, Lower	12, 14, 15	191-5810-18
200-127-16	4-5/8" Ø Double Deck, Lower	13, 16, 17, 18, 20, 22	191-5810-15
200-127-17	4-5/8" Ø Triple Deck, Lower	19, 21	191-5810-34
200-127-18	4-5/8" Ø Triple Deck, Lower	25, 26	191-5810-43
200-128-1	4-5/8" Ø Upper, Tall Ware	27	191-9569-1&2
200-128-2	4-5/8" Ø Lower, Tall Ware	27	191-9570-1&2

Die neuen Formenträger-Schalen sind mit einem 19 mm (3/4") breiten Halteklötz bestückt. Für die Aufnahme von Vor- und Fertigformen mit 32,5 mm (1.280") breiter Nute ist ein spezieller Halteklötz, Artikel-No. 191-14004, verfügbar. Um die vergrößerte Tragfläche der Schalenlippe vollumfänglich zu nutzen wird jedoch empfohlen alle neue Vor- und Fertigformen mit einer 19,8 mm (.780") breiten Nute zu versehen.

Die Formenträger-Schalen werden mit einer losen Büchse ausgeliefert. Diese Büchse muss bei jenen Schalen montiert werden, welche auf den neuen Formenträger- Armen, Artikel-No. 191-8456 und 191-8504 eingesetzt werden. Diese Formenträgerarme verwenden einen Spielbegrenzungs-Stift mit kleinerem Durchmesser.

Die in der **Tabelle 1** aufgeführten Baugruppen beziehen sich auf die Angaben *im DG 4-1/4 Mold Design Manual ZG 384/0294* und *Mold Holder Selection Manual ES 145*. Die in diesen Handbüchern nicht enthaltenen Baugruppen Nr. 28 - 31 für 127 mm (5") Formendurchmesser entsprechen in deren Anordnung den Baugruppen Nr. 13, 17, 19 und 21 wie in der **Abbildung 1** dargestellt.



Baugruppen Nr.	Bezeichnung	"S" Mass	Referenz Baugruppen Nr.
28	Double Deck	120.7	13
29	Double Deck	146.1	17
30	Triple Deck	120.7	19
31	Triple Deck	146.1	21

Abb. 1: Baugruppen für 127 mm (5") Ø Fertigformen